



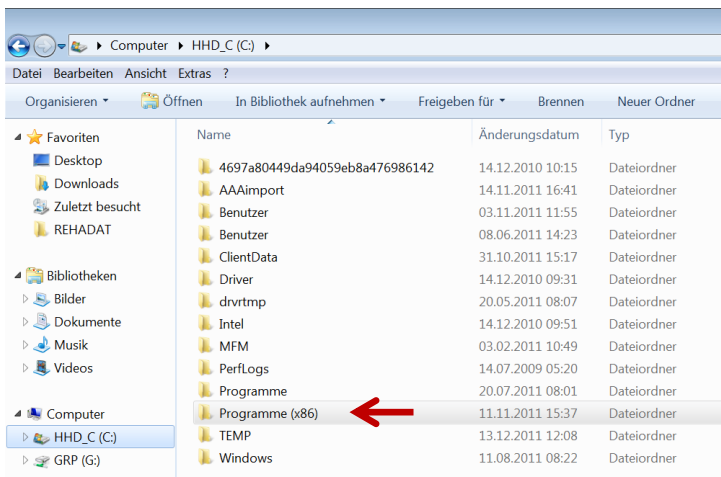
Elan 2011 unter Windows7 im 32-bit-Modus starten

Voraussetzung: REHADAT-Elan 2011 für neuere Betriebssysteme ist in der Standardkonfiguration auf dem Computer eingerichtet (d.h. es gibt ein Verzeichnis elan2011start im Benutzerverzeichnis des angemeldeten Nutzers).

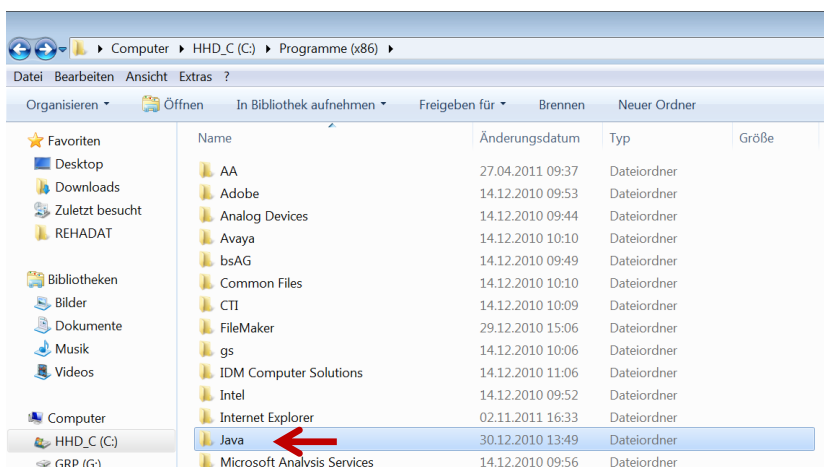
1. Pfad zur 32-bit-Java-Version heraussuchen

Öffnen Sie den Date Explorer und klicken Sie auf „Computer“ - „(C:)“.

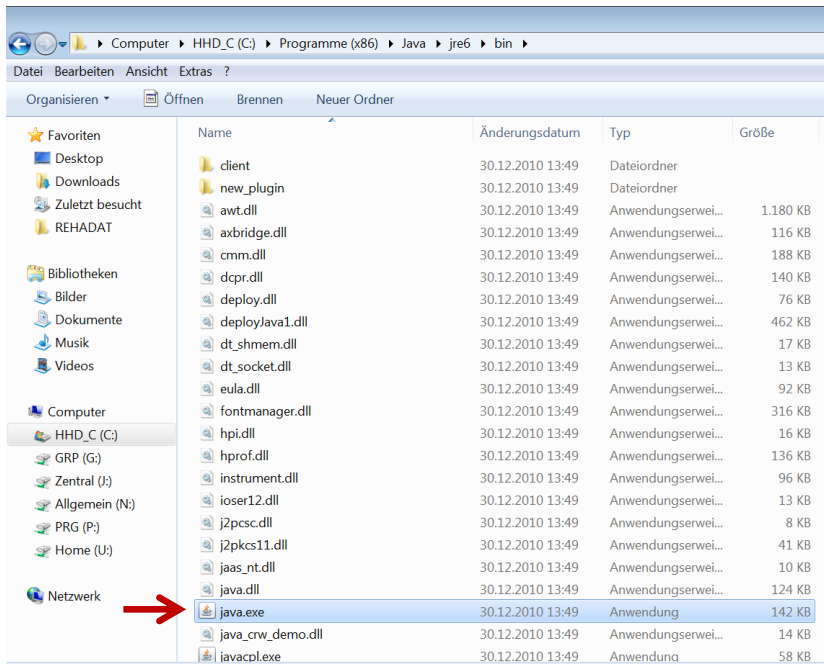
Im rechten Fenster werden zwei Verzeichnisse angezeigt, die Programme (oder Program Files) heißen. Eins davon hat den Zusatz (x86).



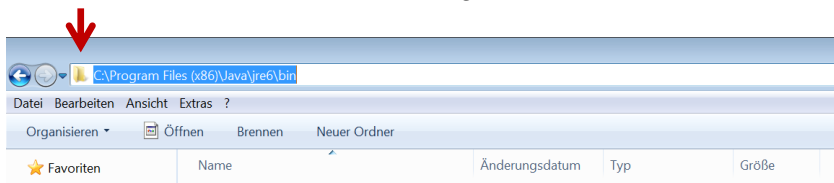
Wechseln Sie in das Verzeichnis **Programme (x86)**. Nun sollte rechts ein Unterverzeichnis Java angezeigt werden.



Wechseln Sie in dieses Verzeichnis und dann in die folgenden Unterverzeichnisse **ire6** und **bin**. Nun können Sie die Java-Programmdatei sehen. Je nachdem, ob Sie Dateiendungen angezeigt bekommen oder nicht, heißt diese java oder java.exe und ist am kleinen Java-Symbol zu erkennen.



Klicken Sie nun in der Adresszeile ganz oben links auf das Ordnersymbol.



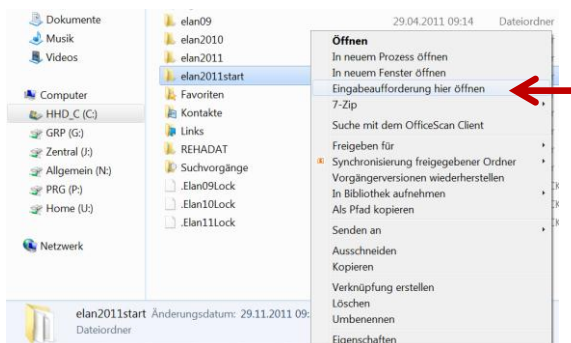
Jetzt wird der „echte“ Pfadname angezeigt, den Sie in Schritt 3 benötigen. Kopieren Sie diesen in die Zwischenablage.

2. Die Eingabeaufforderung im Verzeichnis elan2011start öffnen

Wechseln Sie nun im Date Explorer in Ihr Benutzerverzeichnis und markieren Sie den Ordner elan2011start (einmal anklicken).

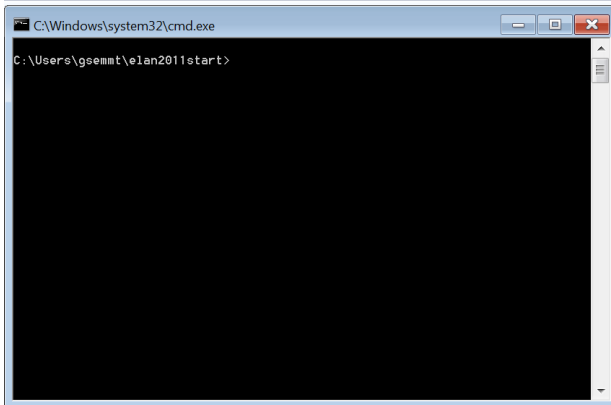
Dann drücken Sie gleichzeitig die Shift- und die rechte Maustaste.

Es öffnet sich folgende Auswahl:



Wählen Sie hier die Option „Eingabeaufforderung hier öffnen“.

Nun sollte sich die Eingabeaufforderung öffnen. Der Cursor sollte dabei wie abgebildet im Verzeichnis elan2011start stehen.



3. REHADAT-Elan im 32bit-Modus starten

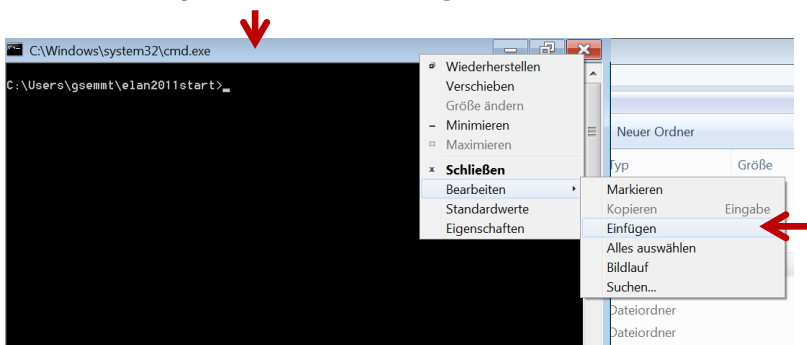
Um REHADAT-Elan im 32-bit-Modus zu starten muss hier nun

- zuerst die java-Datei mitsamt dem gesamtem Pfad zur 32-bit-Version in Hochkommata eingetragten werden (siehe Punkt 1)
- dahinter ein Leerzeichen gesetzt und dann weiter eingegeben werden -jar rehadat_elan2011.jar

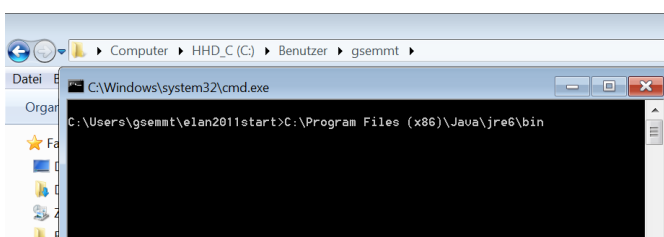
Beispiel: "C:\Program Files (x86)\Java\jre6\bin\java" -jar rehadat_elan2011.jar a=a b=b

Am Leichtesten geht das so:

Klicken Sie mit der **rechten Maustaste** auf den oberen blauen Rahmen der Eingabeaufforderung. Es öffnet sich ein Kontextmenü. Gehen Sie dort auf **Bearbeiten** und wählen im folgenden Menü **Einfügen**.

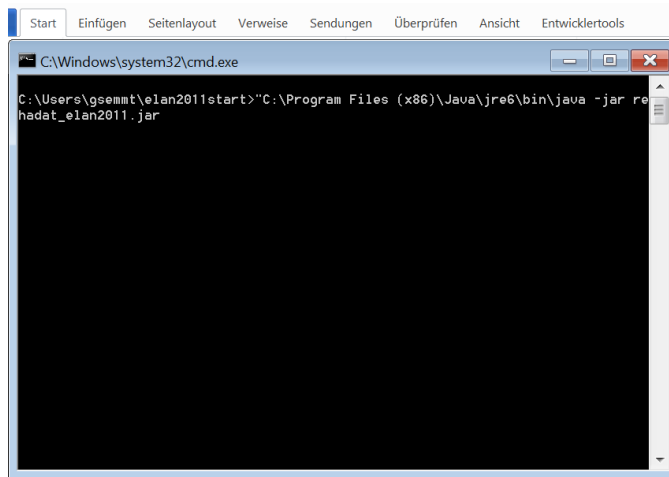


Der Java-Pfad wird nun eingefügt.



Gehen Sie nun **mit der Pfeiltaste**

- vor den Laufwerksbuchstaben (hier C:) und fügen Sie dort ein **Anführungszeichen** ein
- wieder ans Ende und fügen nach direkt nach bin die Zeichenfolge **java“ -jar rehadat_elan2011.jar** ein.



```
C:\Windows\system32\cmd.exe
C:\Users\gsemmt\elan2011start>"C:\Program Files (x86)\Java\jre6\bin\java -jar rehadat_elan2011.jar"
```

Bestätigen Sie die Eingabe mit Return.

Diese Form des Programmaufrufs ist nur für die Datenübernahme nötig. Anschließend können Sie REHADAT-Elan normal starten.